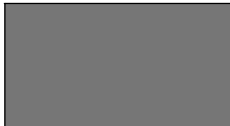
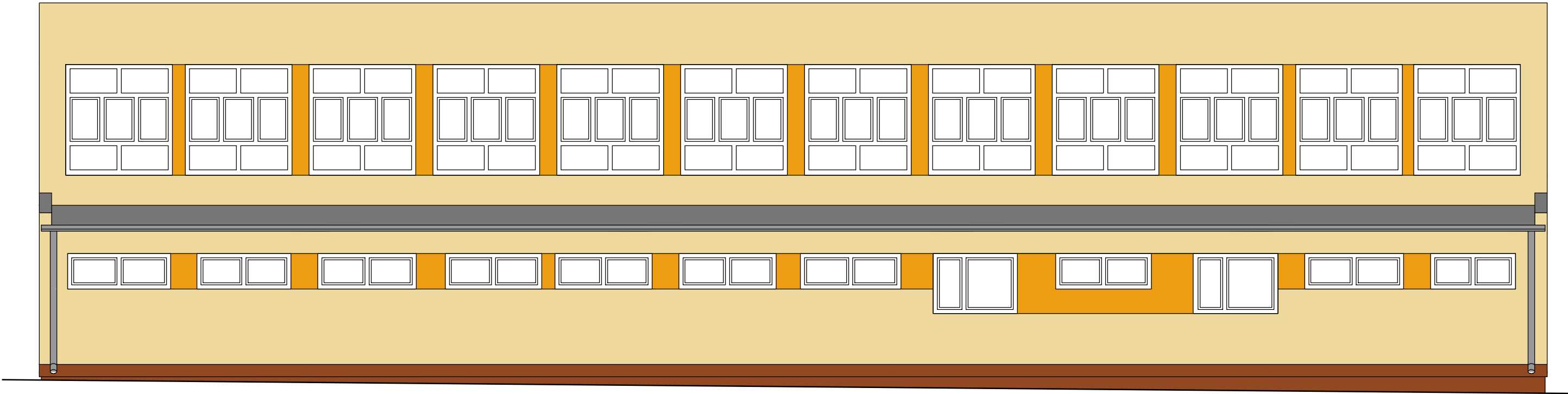


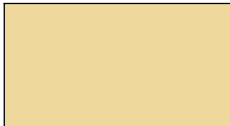
# KOLORYSTYKA

## CZEŚĆ SPORTOWA

### - ELEWACJA PÓŁNOCNA



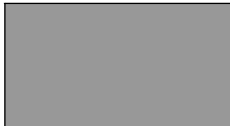
Pokrycie dachowe



Tynk silikonowo-silikatowy, kolor do akceptacji Inwestora  
wg wzornika wybranego producenta systemu ocieplenia.



Tynk mozaikowy, kolor do akceptacji Inwestora  
wg wzornika wybranego producenta systemu ocieplenia.



Elementy metalowe.  
Zestaw farb antykorozyjnych  
lub fabryczna powłoka.



Tynk silikonowo-silikatowy, kolor do akceptacji Inwestora  
wg wzornika wybranego producenta systemu ocieplenia.

ZADANIE: Modernizacja energetyczna budynku Szkoły Podstawowej w Łopusznie				
ADRES: ul. Strażacka 5, 26-070 Łopuszno				
NAZWA CZĘŚĆ SPORTOWA - ELEWACJA PÓŁNOCNA RYSUNKU: PROJEKT - KOLORYSTYKA				STADIUM DOKUM.: P.A.-B.
Opracował: Ewa Kosztowniak	Specjalność, nr. up. Architektura, KL-220/87	Podpis	Data 06.2025	SKALA: 1:100
				Rys. nr:
				A-30